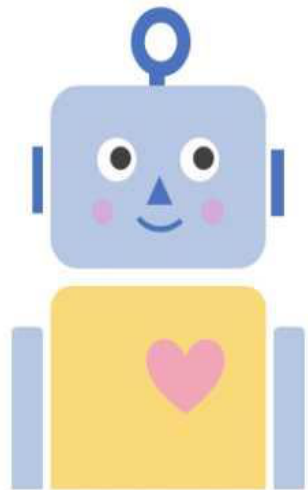
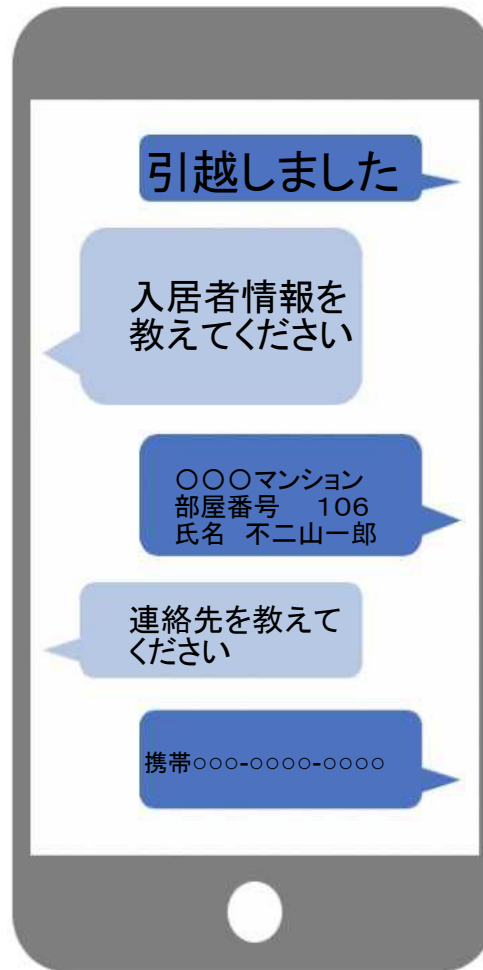


遠隔管理人＝チャットボット




チャットボット



ユーザー

横浜市清掃局ごみ分別 問い合わせチャットボット

イーオのごみ分別案内

powered by  Repl-AI

こんにちは、イーオだよ。

ごみの名前を教えてくれたら、出し方を案内するよ。粗大ごみの手数料を知りたい場合は、「自転車の手数料」のように話しかけてね。

隙間収納ボックス

出したいものが、ラックなら、分別方法は、粗大ごみだよ。
木製・プラスチック製で50cm未満のものは燃やすごみへ。金属製で30cm未満のものは小さな金属類へ。

粗大ごみの出し方の詳細は[こちら](#)。

メッセージを入力してください

送信

管理受付業務のチャットボット運用

I 現行受付業務

- 1: 得喪の届出
- ①所有者変更届
 - ②リフォーム工事申請
 - ③入居届(第3者使用届)
 - ④現況届(緊急連絡先)
 - ⑤転居届(郵送先の変更)
 - ⑥重要事項調査(名義変更を伴う)

2: 日常生活問合せ

- ① ごみの出し方(分別・収集日・粗大ごみ)
- ② 駐輪(自転車・バイク)・駐車の手続き
- ③ ペット飼育、楽器の使用の許認可
- ④ 点検・排水管清掃日程の変更希望
- ⑤ 利用できるインターネット回線
- ⑥ 管理費収納状況

3: 苦情の解決依頼

- ① 騒音(上下階・隣室・近隣)のトラブル
- ② 煙草の臭いトラブル
- ③ ゴミ分別不良のトラブル
- ④ 悪臭のトラブル
- ⑤ 鳩糞のトラブル
- ⑥ 清掃品質のトラブル

4:不具合の解決依頼

- ① 漏水(配管・雨水)
- ② 菅球交換(共用部・専有部)
- ③ 排水詰り(トイレ・台所・バルコニー・桟)
- ④ 鍵の紛失
- ⑤ エレベーターの故障(停止・音)
- ⑥ バルコニー手摺の錆・腐食

5: 相談者の属性

- ① 所有者
- ② 居住者
- ③ 不動産会社(売買・賃貸)
- ④ 代理人
- ⑤ 管理組合
- ⑥ 近隣居住者